

Sortenspezifikation CKi®06

Rezeptur:

Co [%]	:	6
WC inkl. Doping [%]	:	94

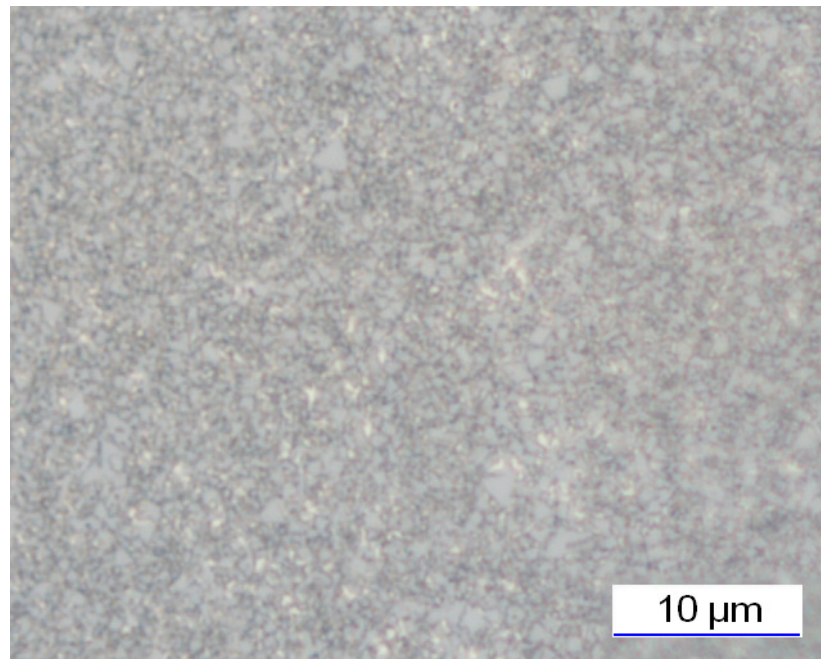
Physikalische Daten:	Sollwert	Toleranz
Dichte [g/cm ³]	: 14,8	± 0,15
Härte HV 30	: 1900	± 50
Bruchzähigkeit KIC [MNm ^{-3/2}]	: >9,0	
4π σ-Wert [μTm ³ /kg]	: 10,3	± 1,0
HC-Wert [kA/m]	: 30	± 3,0
Biegebruchfestigkeit [N/mm ²]	: >3500	

Porosität:

A: ≤ 02
B: 00
C: 00

Gefüge:

durchschnittliche Korngröße Wolframkarbid α	:	0,6 μm
Bindemittel β	:	gl. Vert.



1.500 x

Werkstoffdatenblatt CKi®06

Feinkornsorte mit hoher Verschleiß- und
Schneidkantenfestigkeit. Besonders
geeignet für rundlaufende Werkzeuge wie
Bohrer, Fingerfräser, Rotierfräser, Senker,
Zentrierbohrer etc.